

RACORES MACON

DESCRIPCIÓN

El **racor Macon** se constituye de una rosca cónica que lo hace rápido y fácil de manejar. Está compuesto por :

- un racor macho roscado y su junta
- un racor hembra liso
- una tuerca

Los campos de aplicación son:

- *industria alimentaria,*
- *industria química,*
- *industria farmacéutica.*

Interior liso mecanizado **sin zona de retención**

Espesor significativo de los racores para una **mejor resistencia a la abrasión**

Caña mecanizada larga, con perfil especial para no dañar la manguera durante el prensado



Junta de estanqueidad cuadrada

Collar de sujeción para montaje de abrazaderas o casquillos dentados

Desbardado de la caña para **evitar las zonas de retención** después del prensado

USO

Para montaje, basta con atornillar el racor macho y el racor hembra, conectados con una tuerca que **se puede apretar a mano** o mediante una llave. El sellado está asegurado por la junta.

PRESIONES DE TRABAJO

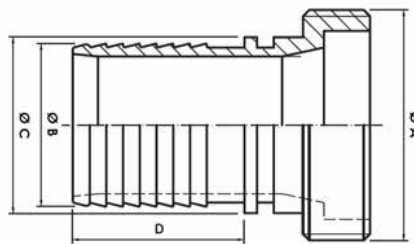
La presión de trabajo es de 15 bares



DIMENSIONES en mm

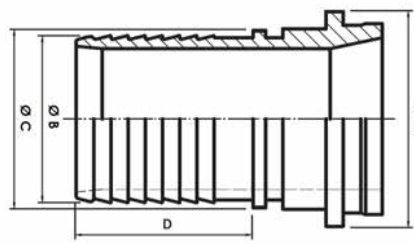
Racor Macon Macho

DN	Con collar				Sin collar			
	DN38	DN50	DN60	DN70	DN38	DN50	DN60	DN70
Ø cabeza (A)	53	65	78	90	55	65	78	90
Ø cola (B)	39	53	63	70	42	52	62	72
Ø collar (C)	42	55	64	73	-	-	-	-
Largo cola (D)	41	42	50	50	53	53	53	53



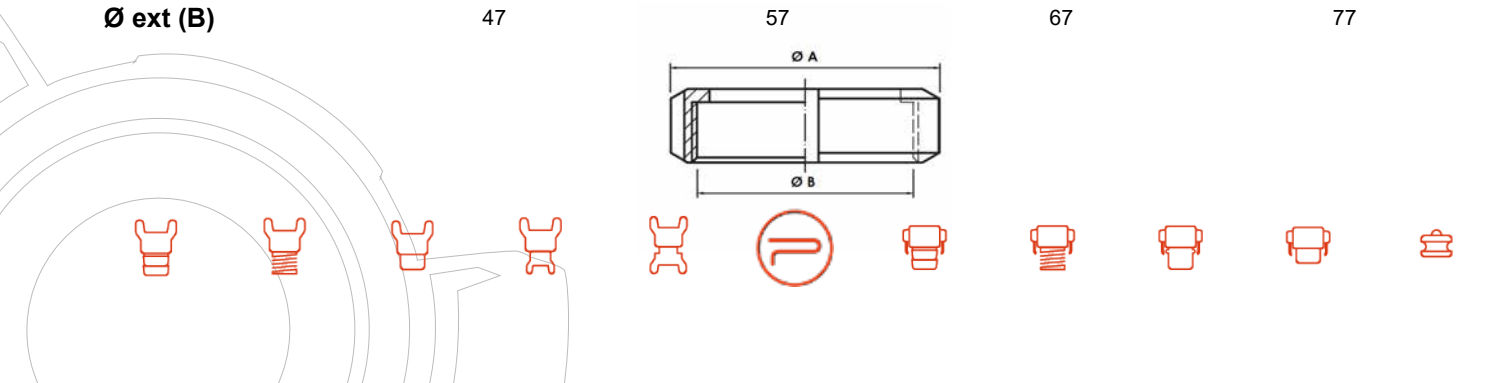
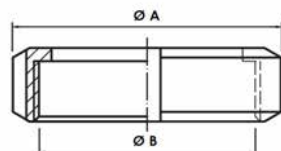
Racor Macon hembra

DN	Con collar				Sin collar			
	DN38	DN50	DN60	DN70	DN38	DN50	DN60	DN70
Ø cabeza (A)	45	55	65	75	45	55	65	75
Ø cola (B)	38	50	63	70	42	50	62	71
Ø collar (C)	42	54	64	73	-	-	-	-
Largo cola (D)	41	42	50	52	57	57	57	58



Tuerca Macon

DN	DN38	DN50	DN60	DN70
Ø int (A)	70	80	91	106
Ø ext (B)	47	57	67	77



GAMA DE RACORES DISPONIBLES

- Racores macho y hembra con espiga / caña dentada y collar

- Racores macho y hembra con espiga / caña dentada sin collar

- Racores macho y hembra para soldar

- Las tuercas

- Las llaves MACON

RACORES SMS, DIN, MACON, ¿COMO DIFERENCIARLOS?

Los racores macho

- La forma de las roscas: redonda para los racores SMS y DIN, cónica para el racor MACON
- La junta: en el racor macho para los SMS y DIN, en la hembra para el MACON

Los racores hembra

- La forma de las roscas: redonda para los racores SMS y DIN, cónica para el racor MACON
- La cabeza de los racores

Las tuercas

- El número de muescas que tiene la tuerca: 4 muescas para MACON / 6 para SMS / 4 o 6 según el diámetro para DIN
- El número de rosca de la tuerca: 3 para DIN / 4 para SMS y MACON
- Las dimensiones (interior, exterior, largo)
- El tipo de rosca: redonda para SMS y DIN, cónica para MACON



SMS



DIN



MACON

MATERIALES DISPONIBLES



PATHEL Ibérica SL

Calle Macabeu, 8
08758 Cervelló, Barcelona
ESPAÑA
Tel. : +34 931 032 650
Mail : info.patheliberica@pathel.com

www.pathel.es