

RACORES DSP & AR

DESCRIPCIÓN

El **racor DSP**, también llamado racor bombero, es un racor simétrico de la familia de los Guillemin. Por lo tanto no existe diferencia alguna entre un racor macho y un racor hembra.

La caña tiene la misma longitud que la sortija y el collar para no dañar la manguera. A la hora de cerrar, no se necesita llave, el cierre se posicionará en la segunda muesca de las carcasas del semi-racor opuesto. Este sistema es un dispositivo antirretorno: evita desconexiones inoportunas bajo el efecto de las vibraciones provocadas por las bombas o torsiones de las mangueras.

Debido a la forma de la junta, el racor DSP/AR solo puede funcionar como descarga, no como aspiración.

Estos racores están disponibles con o sin cierre (utilizados en la mayoría de los casos en ubicaciones fijas). Sin embargo, es necesario montar un cierre en uno de los dos racores para mantener la conexión.

Logo Pathel grabado en el molde con **marcaje de la presión nominal PN25**

Orejas reforzadas para una mejor resistencia al impacto

Junta con labios para un mejor sellado

Cierre dentado para un cierre manual fácil

Roscado BSP



USO

Para el montaje: orientar las semi carcasas de los semi racores 90° entre sí, luego bloquear apretando las muescas de los dos cierres.

GAMA DE RACORES DISPONIBLES

- Racores de espiga / caña dentada

Estos racores se utilizan para en-
garzarlos en mangueras. Se pue-
den montar con campanas, abra-
zaderas o incluso con casquillos
dentados.

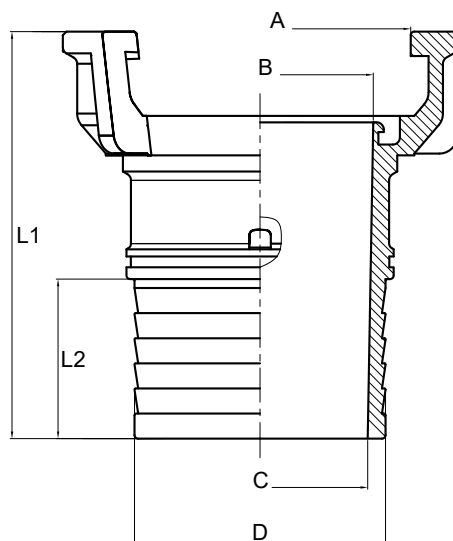
- Racores de caña y garganta DN25
- Racores machos y hembras con cierre
- Racores machos y hembras sin cierre
- Tapones
- Lanzas con racores simétricos sin cierre
- Grifos a chorro y grifos de incendio inclinados con volante frontal
- Boquillas
- Racores instantáneos espiga a garganta, macho o hembra
- Tapones instantáneos
- Racores Keyser Roscados macho o roscados hembra
- Las transformaciones Keyser/DSP
- Los codos

PRESIONES DE TRABAJO en bar

DN	Racores AL
Presión de trabajo	25 bars
Presión de ensayo	38 bars
Presión de rotura	75 bars

DIMENSIONS en mm

DN	DSP40-45	DSP 65-70	AR 100-110
A	Ø55	Ø84	Ø123
B	Ø37	Ø63.1	Ø96
C	Ø35.9	Ø60	Ø101
D	Ø45	Ø70	Ø110
L1	87.5	113.5	171
L2	29.5	44.5	87



DSP : : hasta diámetro 65
AR : diámetro 100

Conformes a las normas :

- NF S61-701
- NF S61-704
- NF S61-705
- NF S61-708
- NF E29-579

MATERIALES DISPONIBLES

Aluminio AL-A356 AS7G con tratamiento T6

PATHEL Ibérica SL

Calle Macabeu, 8
08758 Cervelló, Barcelona
ESPAÑA
Tel. : +34 931 032 650
Mail : info.patheliberica@pathel.com

www.pathel.es