

RACORES CLAMP

DESCRIPCIÓN

El racor **CLAMP** se compone de:

- un racor
- una abrazadera
- una junta (de EPDM, viton, teflón o silicona)

Los campos de aplicación son:

- *industria alimentaria,*
- *industria química,*
- *industria farmacéutica*

Interior liso mecanizado
sin zona de retención

Espesor significativo de los racores para una **mejor resistencia a la abrasión**

Caña mecanizada larga, con perfil especial para no dañar la manguera durante el engarce

Junta de estanqueidad cuadrada

Collar de sujeción para montaje de abrazaderas o casquillos dentados

Desbardado de la caña para evitar zonas de retención después del engarce



USO

Para el montaje, basta con colocar dos racores uno frente al otro y luego sujetarlos con una abrazadera. La estanqueidad queda asegurada por la compresión de la junta: las formas cónicas de la rosca así como la abrazadera permiten establecer la compresión.

GAMA DE RACORES DISPONIBLES

- Racores de espiga/ caña dentada y collar

Estos racores se utilizan para engarzarlos en mangueras. Se pueden montar con casquillos.

- Racores de espiga / caña dentada sin collar

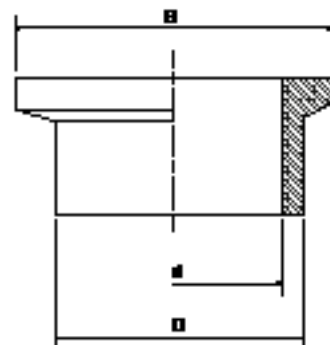
- Racores de caña lisa y collar

- Abrazaderas para racores CLAMPS

DIMENSIONES en mm

Racor Clamp					
Tipo	B	d	Ø	Referencia	
	50.5	10	12	CLH050	
		14	16	CLH052	
		19	19	CLH076	
		22	25	CLH106	
		34.4	32	CLH126	
		35.5	38	CLH156	
		-	50	CLH166	
		37.7	38	CLH176	
		47.4	50	CLH206	
		-	32	CLH226	
Clamp	64	77.5	-	50	CLH336
		58.6	63	CLH256	
		91	71.6	76	CLH306
		119	100	101.5	CLH406
		132	-	101.5	CLH506
		183	-	150	CLH606

Racores Micro-Clamp & Mini-Clamp				
Tipo	B	d	Ø	Referencia
Micro Clamp	25	7	10	CLH010
		10	13	CLH013
		-	16	CLH016
		15	19	CLH019
		13	16	CLH024
Mini Clamp	34	22.5	25	CLH025
		10	10	CLH026
		-	13	CLH051
		21	19	CLH054



MATERIALES DISPONIBLES



Inox

PATHEL Ibérica SL

Calle Macabeu, 8
08758 Cervelló, Barcelona
ESPAÑA
Tel. : +34 931 032 650
Mail : info.patheliberica@pathel.com

www.pathel.es