

RACORES BAUER

DESCRIPCIÓN

El **racor Bauer** es un racor esférico, ideal para un manejo brusco donde se requiere resistencia.

La parte macho forma una rótula que encaja perfectamente en la concha de la parte hembra, en la que hay una junta tórica que asegura la estanqueidad. Detrás de la parte macho hay un anillo de cierre con una palanca de dos garras.

La estanqueidad es absoluta tanto para succión como para descarga, hasta una presión de trabajo de 20 bar, y está garantizada incluso bajo carga de tracción. Gracias a la junta tórica, el racor soporta temperaturas de hasta 110°.

El racor Bauer está hecho de acero de alta calidad de resistencia y el galvanizado en caliente resistente a la abrasión (según DIN 50976) le da una larga vida útil. Es una conexión simple y segura de usar, de hecho, abrir y cerrar requiere poca manipulación. Al cerrar el racor, es posible llegar a un ángulo de hasta 30° en todas las direcciones, lo que permite la instalación de tubos, incluso en terrenos intransitables. Los racores Bauer no son

compatibles con los racores Perrot.

Sus campos de aplicación:

- *Agricultura,*
- *Horticultura,*
- *Industria,*
- *Construcción,*
- *Minería,*
- *Perforación de túneles,*
- *Construcción de carreteras,*
- *Ingeniería civil,*
- *Trasiego de agua o aire comprimido,*
- *Trasiego de aguas residuales ...*



USO

Para obtener una conexión impermeable, sólo basta con enganchar ambas garras en el borde de la parte hembra, y bajar la palanca.

GAMA DE RACORES DISPONIBLES

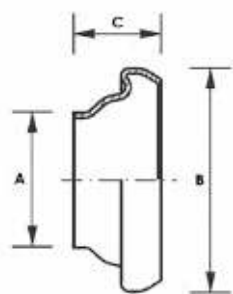
- Racores dentados
- Racores con rosca y tapones
- Racores sobre abrazaderas y codos

PRESIONES DE TRABAJO en bar

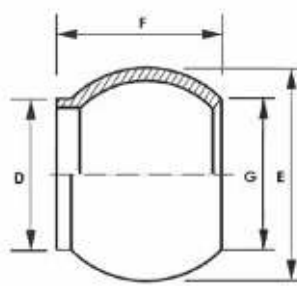
La presión de trabajo es de 20 bar.

DIMENSIONES en mm

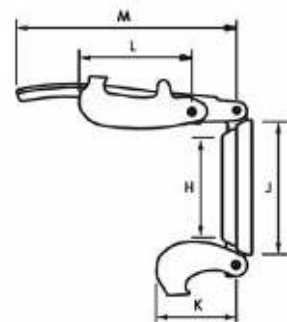
		50	76	89	108	133	159	194	250	300
Medidas		50/60	70/75	80/90	100/110	120/125	150/160	200	250	300
Hembra	A	50	76	89	108	133	159	204	250	300
	B	83	117	137	166	191	212	265	346	400
	C	29	31	35	46	43	43	71	103	105
	D	53	80	93	112	137	157	208	250	298
Macho	E	70	98	120	145	158	180	230	300	400
	F	52	68	85	103	93	95	117	172	175
	G	50	76	89	108	133	159	204	252	298
	H	62	87	112	133	157	183	220	315	370
Gancho	J	99	135	160	192	210	235	252	315	370
	K	53	75	80	80	10	105	105	160	160
	L	75	100	128	128	138	150	150	204	204
	M	135	162	195	195	195	240	240	-	-
Junta	Ø Ext	80	116	133	160	188	203	256	340	390
	Epaiss	9	14	14	15	24	19	18	22	28
	Ø Int	62	88	105	130	140	165	220	296	334



Hembra



Macho



Gancho

MATERIALES DISPONIBLES



Acero

PATHEL Ibérica SL

Calle Macabeu, 8
08758 Cervelló, Barcelona
ESPAÑA
Tel. : +34 931 032 650
Mail : info.patheliberica@pathel.com

www.pathel.es