

RACCORDS SMS

DESCRIPTION

Le raccord SMS est constitué d'un gros filet rond le rendant ainsi rapide et facile à manier. Il est composé :

- D'un raccord mâle fileté et de son joint
- D'un raccord femelle lisse
- D'un écrou à filet rond

Les domaines d'applications sont :

- *l'industrie alimentaire,*
- *l'industrie chimique,*
- *l'industrie pharmaceutique*

Intérieur lisse usiné **sans zone de rétention.**

Épaisseur importante des raccords pour une **meilleure résistance à l'abrasion.**

Douille usinée longue, avec profil spécial pour ne pas endommager le tuyau lors du sertissage.



Collerette d'accroche pour montage de collier demi-coquilles ou jupes crantée.

Ébavurage de la douille pour éviter les zones de rétention après sertissage.

UTILISATION

Pour l'assemblage, il suffit de visser le raccord mâle et le raccord femelle, reliés par l'écrou qui peut être serré à la main ou à l'aide d'une clé de serrage. L'étanchéité est assurée par le joint.

PRESSIONS SUPPORTÉES

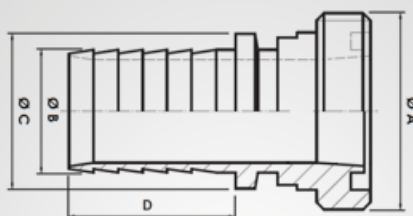
La pression de service est de 16 bars /87 PSI



DIMENSIONS en mm

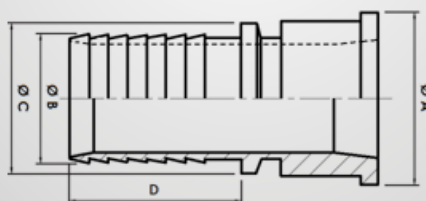
Raccord SMS mâle

DN	DN25	DN32	DN38	DN50	DN63	DN75	DN100
Ø tête (A)	39	47	59	68	84	97	122
Ø queue (B)	25	32	38	51	62	72	101
Ø collerette (C)	32	39	45	58	73	85	111
Longueur queue (D)	34	34	34	42	60	72	84
Pas	40 x 6	-	60 x 6	70 x 6	85 x 6	98 x 6	125 x 6



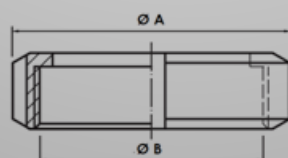
Raccord SMS femelle

DN	DN25	DN32	DN38	DN50	DN63	DN75	DN100
Ø tête (A)	35	43	55	65	80	92	118
Ø queue (B)	25	32	38	50	63	76	100
Ø collerette (C)	32	38	42	51	71	85	105
Longueur queue (D)	24	34	35	40	40	48	82



Écrou SMS (fileté rond)

DN	DN25	DN32	DN38	DN50	DN63	DN75	DN100
Ø int (A)	32	44	48	61	74	87	113
Ø ext (B)	51	60	79	84	100	114	138
Pas	40 x 6	-	60 x 6	70 x 6	85 x 6	98 x 6	125 x 6



LA GAMME DE RACCORDS DISPONIBLES

- Les raccords mâle et femelle à douille annelée à collerette

- Les raccords mâle et femelle à douille lisse à collerette

- Les raccords mâle et femelle à souder

- Les clés SMS

RACCORDS SMS, DIN, MACON, COMMENT LES DIFFÉRENCIER ?

Les raccords mâles

- La forme des filés : ronde pour les raccords SMS et DIN, cannelée pour le raccord MACON
- Le joint : sur le raccord mâle pour les raccords SMS et DIN, sur le femelle pour le MACON

Les raccords femelles

- La forme des filés : ronde pour les raccords SMS et DIN, cannelée pour le raccord MACON
- La tête des raccords

Les écrous

- Le nombre de crans que possède l'écrou : 4 crans pour SMS et MACON / 6 pour DIN
- Le nombre de filés de l'écrou : 3 filés pour DIN / 4 pour SMS et MACON
- Les dimensions (intérieure, extérieure, longueur)
- Le type du filé : rond pour les raccords SMS et DIN, conique pour le raccord MACON



SMS



DIN



MACON

MATIÈRES DISPONIBLES

 Inox



Siège social PATHEL

13, rue Jacquard
69680 Chassieu
Tél. : 04.72.74.14.19
Fax. : 04.72.75.93.98
Mail : info@pathel.com

PATHEL Ile-de-France

160, rue Etienne Marcel
93100 Montreuil
Tél. : 01.48.70.48.00
Fax. : 01.48.70.48.11
Mail : euro@pathel.com