

# RACCORDS MACON

## DESCRIPTION

Le **raccord Macon** est constitué d'un gros filet rond le rendant ainsi **rapide et facile à manier**. Il est composé :

- d'un raccord mâle fileté et de son joint
- d'un raccord femelle lisse
- d'un écrou à filet rond

**Les domaines d'applications sont :**

- *l'industrie alimentaire,*
- *l'industrie chimique,*
- *l'industrie pharmaceutique*

**Intérieur lisse** usiné **sans zone de rétention**.

**Épaisseur importante** des raccords pour une **meilleure résistance à l'abrasion**.

**Douille usinée longue**, avec profil spécial pour ne pas endommager le tuyau lors du sertissage.

**Joint d'étanchéité carré**.

**Collerette d'accroche** pour montage de collier demi-coquilles ou jupes crantée.

**Ébavurage** de la douille pour **éviter les zones de rétention** après sertissage.



## UTILISATION

Pour l'assemblage, il suffit de visser le raccord mâle et le raccord femelle, reliés par l'écrou qui peut être serré à la main ou à l'aide d'une clé de serrage. L'étanchéité est assurée par le joint.

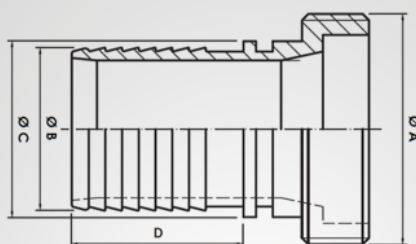
# PRESSIONS SUPPORTÉES

La pression de service est de 15 bars

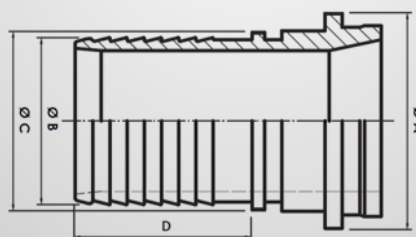


## DIMENSIONS en mm

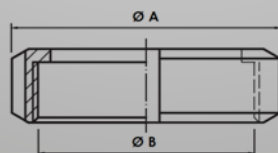
| Raccord Macon mâle |              |      |      |      |             |      |      |      |
|--------------------|--------------|------|------|------|-------------|------|------|------|
| DN                 | A collerette |      |      |      | A ligaturer |      |      |      |
|                    | DN38         | DN50 | DN60 | DN70 | DN38        | DN50 | DN60 | DN70 |
| Ø tête (A)         | 53           | 65   | 78   | 90   | 55          | 65   | 78   | 90   |
| Ø queue (B)        | 39           | 53   | 63   | 70   | 42          | 52   | 62   | 72   |
| Ø collerette (C)   | 42           | 55   | 64   | 73   | -           | -    | -    | -    |
| Longueur queue (D) | 41           | 42   | 50   | 50   | 53          | 53   | 53   | 53   |



| Raccord Macon femelle |              |      |      |      |             |      |      |      |
|-----------------------|--------------|------|------|------|-------------|------|------|------|
| DN                    | A collerette |      |      |      | A ligaturer |      |      |      |
|                       | DN38         | DN50 | DN60 | DN70 | DN38        | DN50 | DN60 | DN70 |
| Ø tête (A)            | 45           | 55   | 65   | 75   | 45          | 55   | 65   | 75   |
| Ø queue (B)           | 38           | 50   | 63   | 70   | 42          | 50   | 62   | 71   |
| Ø collerette (C)      | 42           | 54   | 64   | 73   | -           | -    | -    | -    |
| Longueur queue (D)    | 41           | 42   | 50   | 52   | 57          | 57   | 57   | 58   |



| Écrou Macon |      |      |      |      |
|-------------|------|------|------|------|
| DN          | DN38 | DN50 | DN60 | DN70 |
| Ø int (A)   | 70   | 80   | 91   | 106  |
| Ø ext (B)   | 47   | 57   | 67   | 77   |



## LA GAMME DE RACCORDS DISPONIBLES

- Les raccords mâle et femelle à douille annelée à collerette

- Les raccords mâle et femelle à douille annelée à ligaturer

- Les raccords mâle et femelle à souder

- Les écrous

- Les clés MACON

## RACCORDS SMS, DIN, MACON, COMMENT LES DIFFÉRENCIER ?

### Les raccords mâles

- La forme des filés : ronde pour les raccords SMS et DIN, cannelée pour le raccord MACON
- Le joint : sur le raccord mâle pour les raccords SMS et DIN, sur le femelle pour le MACON

### Les raccords femelles

- La forme des filés : ronde pour les raccords SMS et DIN, cannelée pour le raccord MACON
- La tête des raccords

### Les écrous

- Le nombre de crans que possède l'écrou : 4 crans pour SMS et MACON / 6 pour DIN
- Le nombre de filés de l'écrou : 3 filés pour DIN / 4 pour SMS et MACON
- Les dimensions (intérieure, extérieure, longueur)
- Le type du filé : rond pour les raccords SMS et DIN, conique pour le raccord MACON



SMS



DIN



MACON

## MATIÈRES DISPONIBLES

 Inox



**Siège social PATHEL**

13, rue Jacquard  
69680 Chassieu  
Tél. : 04.72.74.14.19  
Fax. : 04.72.75.93.98  
Mail : [info@pathel.com](mailto:info@pathel.com)

**PATHEL Ile-de-France**

160, rue Etienne Marcel  
93100 Montreuil  
Tél. : 01.48.70.48.00  
Fax. : 01.48.70.48.11  
Mail : [euro@pathel.com](mailto:euro@pathel.com)