

RACCORDS PERROT

DESCRIPTION

Le [raccord Perrot](#) est un raccord non symétrique : la partie femelle comprend un joint torique en élastomère, et possède deux griffes dont un avec un levier. La partie mâle est constituée d'un embout bombé et d'un rebord. Afin de réaliser la connexion il suffit d'accrocher les deux griffes sur le rebord de la partie mâle et d'abaisser le levier. Ce système permet d'obtenir une connexion avec écart allant jusqu'à 15°.

Le raccord Perrot n'est pas compatible avec le raccord Bauer.

Ses domaines d'application :

- *l'agriculture,*
- *l'horticulture,*
- *l'industrie,*
- *le bâtiment,*
- *le forage de tunnels*
- *la construction de route...*



UTILISATION

A l'instar du raccord Bauer, l'utilisation du raccord Perrot est idéale dans des conditions rudes.

LA GAMME DE RACCORDS DISPONIBLES

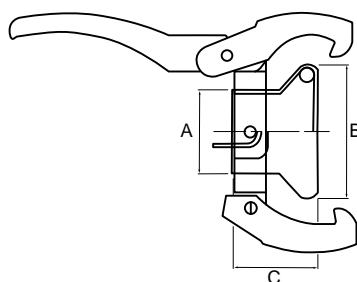
- Les raccords à douille annelée
- Les raccords fileté
- Les bouchons

PRESSIONS SUPPORTÉES

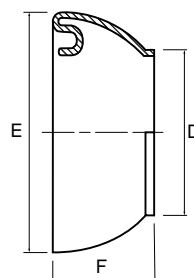
La pression de service est de 15 bars.

DIMENSIONS en mm

Type		50	70	89	108	133	159
Mesure		50/60	60/70	80/90	100/110	120/125	150/160
Femelle	A	53	74	93	113	138	164
	B	85	106	136	161	189	222
	C	55	59	65	84	83	84
	D	53	74	93	113	138	164
Mâle	E	78	105	134	158	180	210
	F	34	40	46	47	49	58
	L	85	103	137	160	190	217
Joint	M	11	13	14	18	22	20.5
	N	63	77	109	124	146	176



Femelle




Mâle



Joint

MATIÈRES DISPONIBLES

 Acier haute qualité

Siège social PATHEL

Parc Everest

12/14 rue Marcel Dassault

69740 GENAS

Tél. : 04.72.74.14.19

Fax. : 04.72.75.93.98

Mail : info@pathel.com

www.pathel.com