

RACCORDS BAUER

DESCRIPTION

Le raccord Bauer est un raccord sphérique, idéal pour des manœuvres rudes où solidité est nécessaire.

La partie mâle forme une rotule qui vient parfaitement s'emboîter dans la coquille de la partie femelle, dans laquelle se trouve un joint torique qui assure l'étanchéité. Derrière la partie mâle se trouve un anneau de fermeture avec un levier à deux griffes.

L'étanchéité est absolue à l'aspiration comme au refoulement, jusqu'à une pression de service de 20 bars, et elle est garantie même sous charge de traction. Grâce au joint torique, le raccord résiste à des températures allant jusqu'à 110°.

Le raccord Bauer est fait en acier de qualité à résistance élevée et la galvanisation à chaud résistante à l'abrasion (suivant DIN 50976) lui donne un long cycle de vie. Il s'agit d'un raccord simple et sûr d'utilisation, en effet l'ouverture et la fermeture nécessite peu de manipulations. Lors de la fermeture du raccord, il est

possible d'effectuer un angle allant jusqu'à 30° dans tous les sens, permettant la pose des tubes, et ce même en terrain impraticable. Les raccords Bauer ne sont pas compatibles avec les raccords Perrot.

Ses domaines d'application :

- l'agriculture,
- l'horticulture,
- l'industrie,
- le bâtiment,
- l'exploitation de mines,
- le forage de tunnels,
- la construction routière,
- le génie civil,
- le transport d'eau ou air comprimé,
- le transport d'eaux usées...



UTILISATION

Afin d'obtenir un raccordement étanche, il suffit d'accrocher les deux griffes sur le rebord de la partie femelle, et d'abaisser le levier.

LA GAMME DE RACCORDS DISPONIBLES

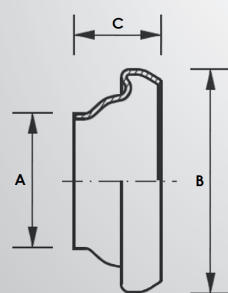
- Les raccords cannelés
- Les raccords filetés et les bouchons
- Les raccords sur brides et coudes

PRESSIONS SUPPORTÉES

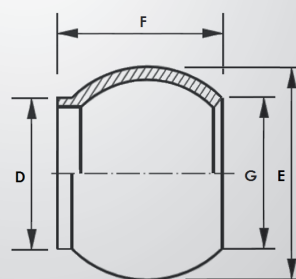
La pression de service est de 20 bars.

DIMENSIONS en mm

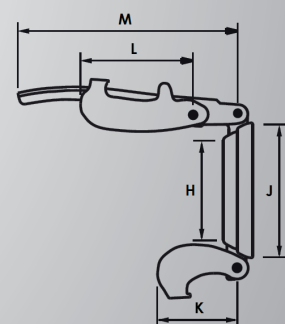
	50	76	89	108	133	159	194	250	300	
Mesures	50/60	70/75	80/90	100/110	120/125	150/160	200	250	300	
Femelle	A	50	76	89	108	133	159	204	250	300
	B	83	117	137	166	191	212	265	346	400
	C	29	31	35	46	43	43	71	103	105
	D	53	80	93	112	137	157	208	250	298
	E	70	98	120	145	158	180	230	300	400
Mâle	F	52	68	85	103	93	95	117	172	175
	G	50	76	89	108	133	159	204	252	298
Crochet	H	62	87	112	133	157	183	220	315	370
	J	99	135	160	192	210	235	252	315	370
	K	53	75	80	80	10	105	105	160	160
	L	75	100	128	128	138	150	150	204	204
	M	135	162	195	195	195	240	240	-	-
Joint	Ø Ext	80	116	133	160	188	203	256	340	390
	Epaiss	9	14	14	15	24	19	18	22	28
	Ø Int	62	88	105	130	140	165	220	296	334



Femelle



Mâle



Crochet

MATIÈRES DISPONIBLES



Acier

Siège social PATHEL

13, rue Jacquard 69680
Chassieu
Tél. : 04.72.74.14.19
Fax. : 04.72.75.93.98
Mail : info@pathel.com